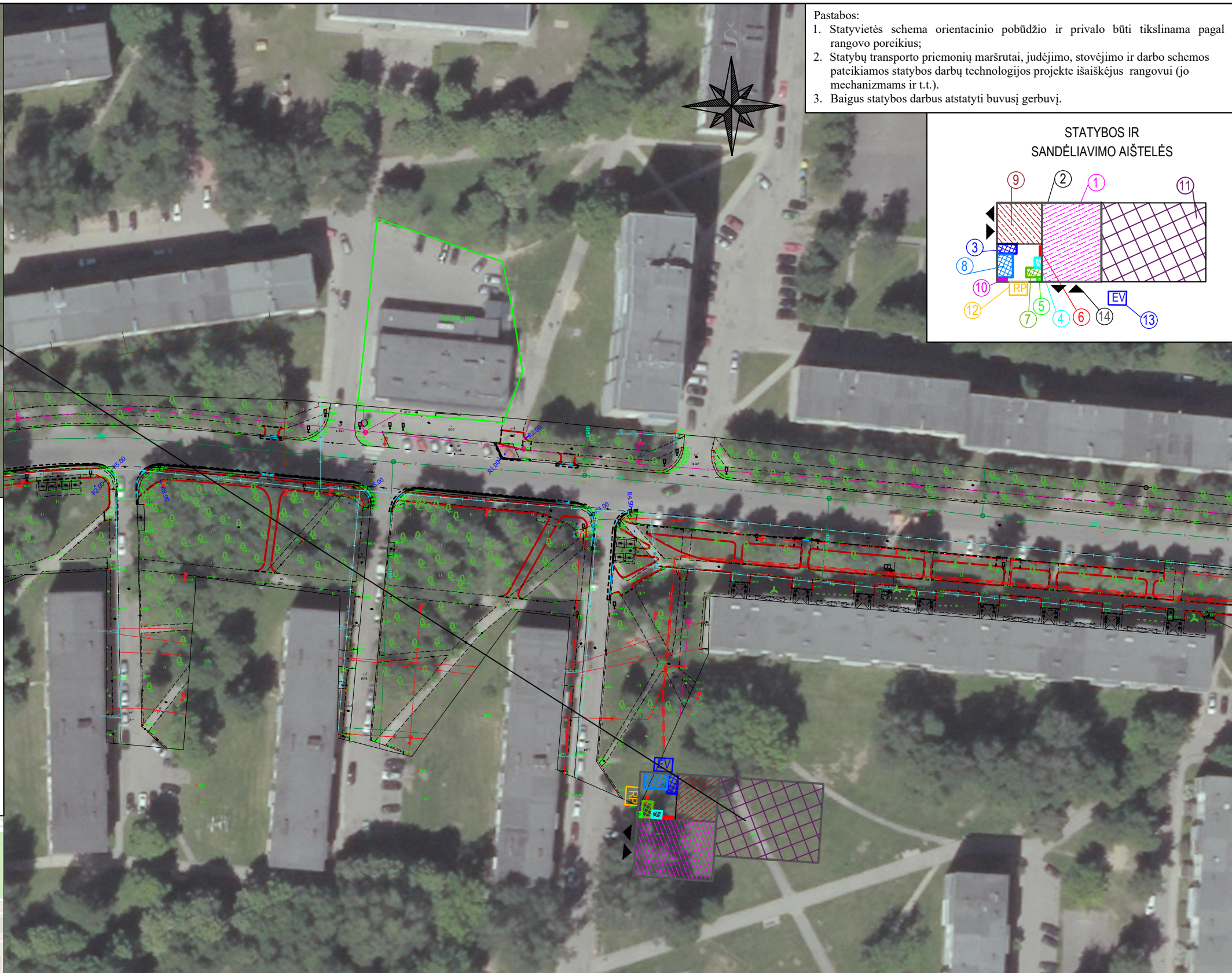
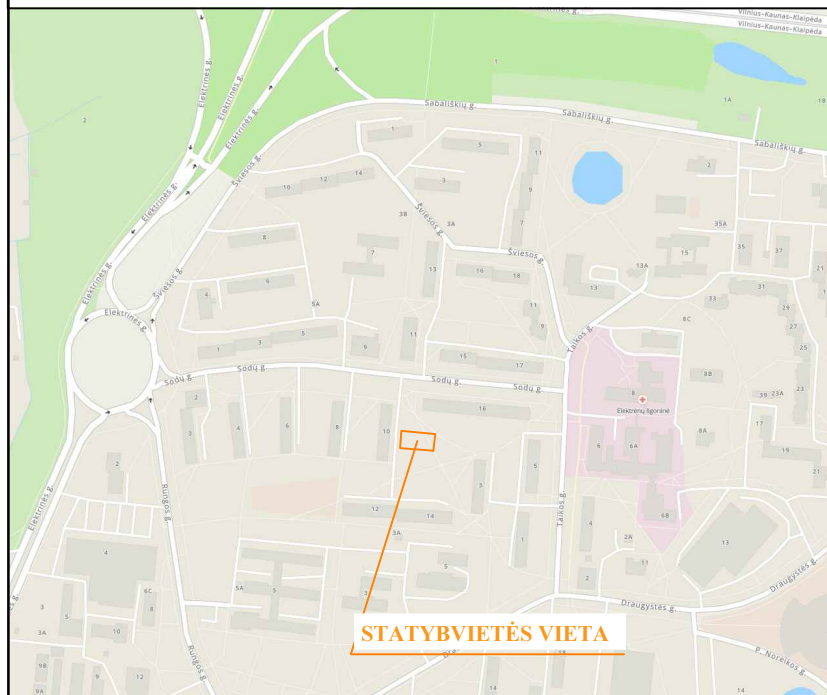
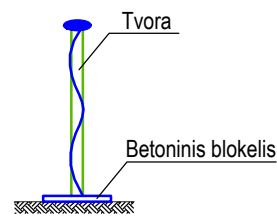


M1:500

Sutartiniai žymėjimai

- 1 Laikina mechanizmų (ekskavatoriaus, buldozerio, kranų) stovėjimo aikštelė
- 2 Aptvėrimas laikina tvora
- 3 Laikinas statybos vadovų pastatas
- 4 Laikinos sargo patalpos
- 5 Laikini šiukšlių konteineriai
- 6 Laikini priešgaisriniai skydai su rūkymo vieta
- 7 Laikini lauko tualetai (bio variantas)
- 8 Laikinos darbininkų buitinės patalpos
- 9 Laikina automobilių stovėjimo aikštelė
- 10 Laikina elektros paskirstymo spinta
- 11 Statybinių medžiagų sandėliavimo zona (800 m<sup>2</sup>)
- 12 Ratų plovimo punktas
- 13 Evakuacijos vieta
- 14 Įvažavimo/išvažavimo vieta

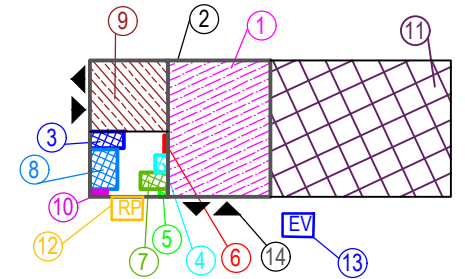
STATYBOS AIKŠTELĖS  
APTVĖRIMO TVORA



Pastabos:

1. Statyviečių schema orientacinio pobūdžio ir privalo būti tikslinama pagal rangovo poreikius;
2. Statybų transporto priemonių maršrutai, judėjimo, stovėjimo ir darbo schemas pateikiamos statybos darbų technologijos projekte išaiškėjus rangovui (jo mechanizmams ir t.t.).
3. Baigus statybos darbus atstatyti buvusį gerbuvį.

STATYBOS IR  
SANDĖLIAVIMO AIŠTELĖS



0	2024	Konkursui, statybai			
LAIDA	IŠLEIDIMO DATA	LAIDOS STATUSAS. KEITIMO PRIEŽASTIS (JEI TAIKOMA)			
KVAL. PATV. DOK. NR.	 Žirmūnų g. 139, Vilnius Tel. (8-5) 2728334, Faks. (8-5) 2031280		STATINIO PROJEKTO PAVADINIMAS Sodų g. Elektrėnų mieste dešinės pusės šaligatvio kapitalinio remonto techninis darbo projektas (nuo žiedo iki sankryžos su Taikos g.)		
30394	PV	Rimvydas Juodka			
41445	PDV	Laurynas Juodis			
LT	STATYTOJAS IR (ARBA) UŽSAKOVAS Elektrėnų savivaldybės administracija		DOKUMENTO ŽYMUO AT-24S-2252/1-01-TDP-SO-B.01		
			M1:1000		
			LAIDA	LAPAS	LAPŲ
			0	1	1